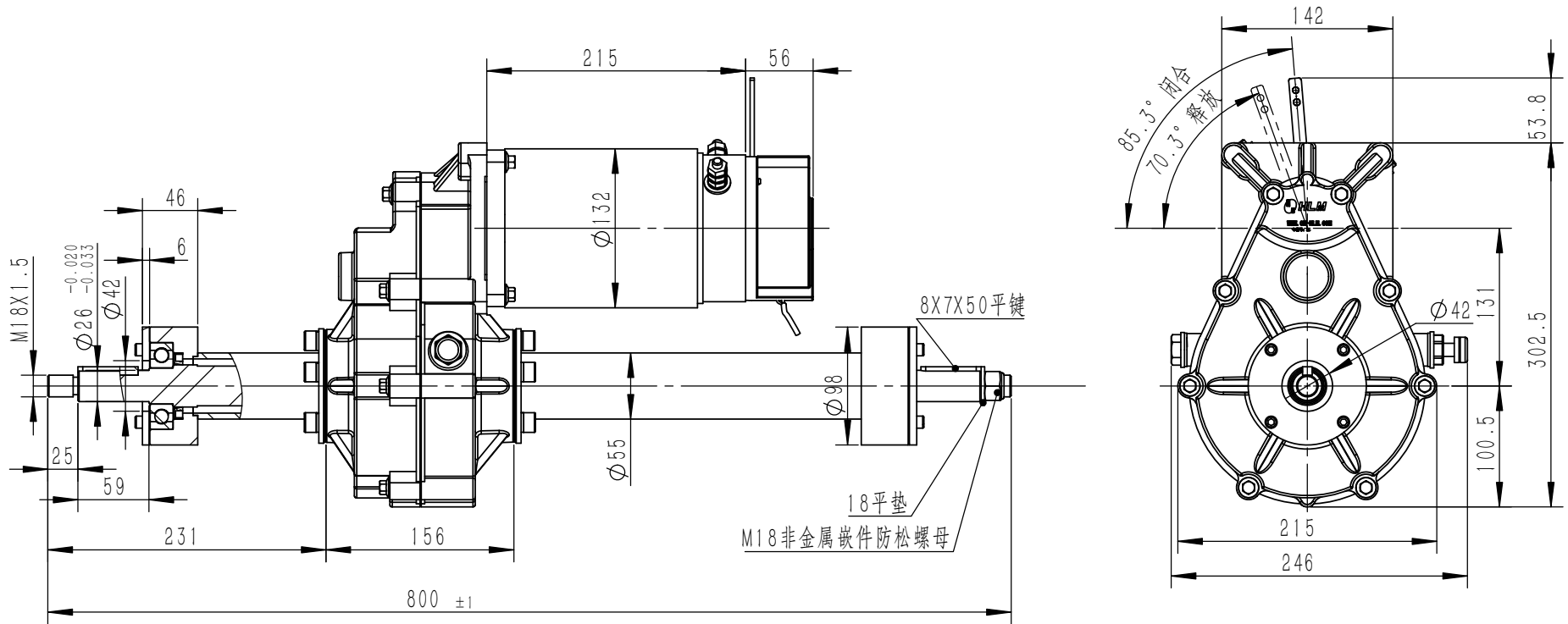


HLMC05-L850-00000-PT



零件代号

借(通)用件标记

旧底图总号

底图总号

签字

日期

技术参数 (Technical parameters) :

- 1、电机 (Motor) : 132LUA-1500W-36V-3500r/min;
- 2、速比 (Ratio) : 25:1; 35:1; 57:1; 77:1;
- 3、刹车 (Brake) : 12N.M/36V.

客户名称 (编码) : _____ 客户确认 (签字/日期) : _____ 客户确认 (盖章) :

						外形尺寸图			金华汇隆电子有限公司		
标记	处数	分区	更改文件号	签名	年月日	阶段标记		质量	比例		C05(L850)PT驱动桥
设计	宋俊杰	19.07.24	标准化			S	A	B	1:5		
审核			工艺								HLMC05-L850-00000-PT
主管设计			审核								
			批准			共 1 张 第 1 张		版本190724A	替代 HLM-C05-A5 REV:D		